

**INSURANCE
ONLINE**



Sistema di Card Management

Caratteristiche principali

INDICE

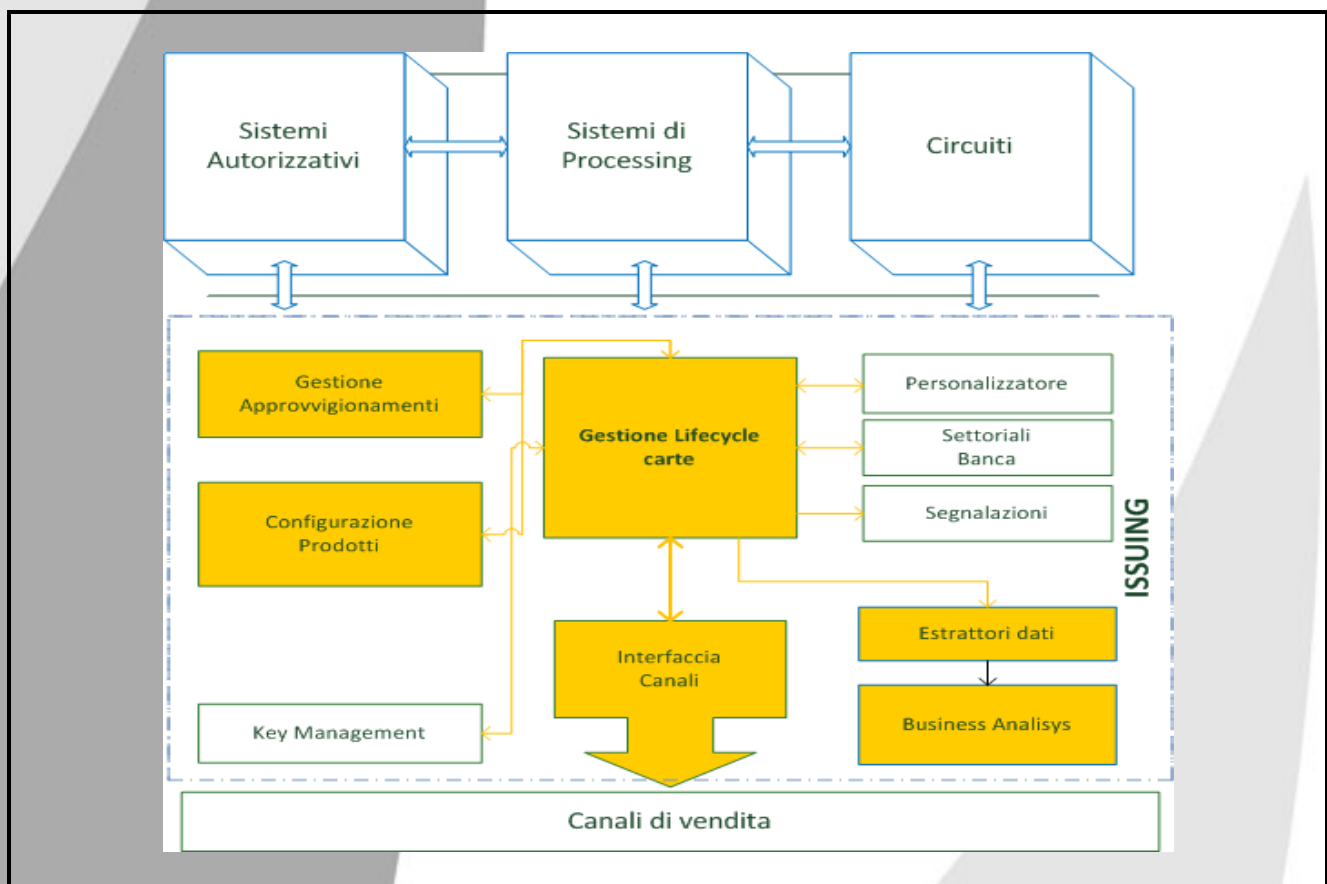
1. CARATTERISTICHE PRODOTTO	3
1.1. DESCRIZIONE DELLA SOLUZIONE	3
1.2. ARCHITETTURA APPLICATIVA	6
1.2.1. Configurazione Processi.....	7
1.2.2. Configurazione Prodotti	9
1.2.3. Servizi Core Business	11
1.2.4. Multicanalità.....	14
1.2.5. Servizi di integrazione.....	15
1.2.6. Modulo Business Intelligence e Reporting	17

1. CARATTERISTICHE PRODOTTO

1.1. DESCRIZIONE DELLA SOLUZIONE

EXACT è la piattaforma informatica proposta da Insurance Online, che realizza un sistema integrato di Card Management caratterizzato da una infrastruttura capace di erogare servizi gestionali relativi alle varie tipologie di carte di pagamento attualmente emesse dal sistema bancario italiano.

Il perimetro di azione di Exact, nell'ambito di una tipica infrastruttura monetica , è il seguente:



CARATTERISTICHE GENERALI:

- Copertura totale dei servizi funzionali di gestione e tracciatura del "lifecycle" carta
- Flessibilità e dinamicità nella definizione e gestione di nuovi processi e nuovi prodotti
- Facilità d'uso e gestione criteri di profilazione utenti
- Alto livello di configurabilità sui canali di vendita (tradizionali/innovativi)

- Gestione omogenea dei processi di trattamento di tipologie carta diverse
- Modularità ed efficienza (un sistema modulare che garantisce un adeguamento ottimale e diversificato a nuove esigenze e/o mutazioni)
- Base dati “autoconsistente”
- Alto grado di Manutenibilità
- Integrabilità con sistema informativo Banca ed Enti esterni
- PCI-DSS Compliant
- Ottemperanza disposizioni Privacy

ELEMENTI QUALITATIVI:

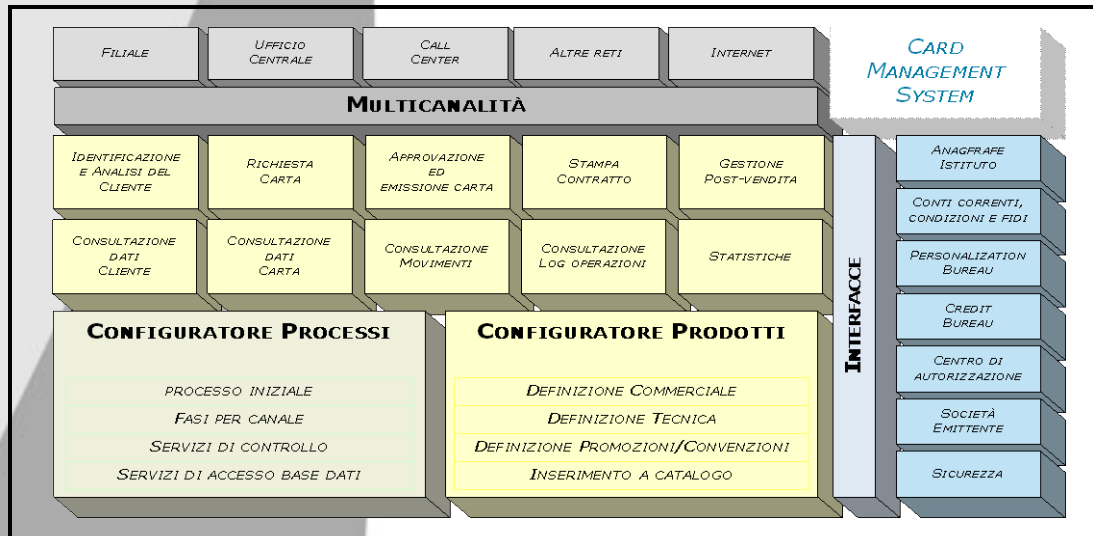
- Operatività **Multi-Banca**
 - ✓ con gestione contemporanea di Abi collocatore e Abi Emittente
- Database unico e gestione integrata** di carte di debito, credito, prepagate, autostrade, fidelity
- Presentation disponibile in diverse modalità (**Multicanalità**):
 - ✓ WEB sia con navigazione gestita da supervisore CICS che con navigazione gestita a livello presentation, 3270, File transfer, Transazionale CICS to CICS, XML
- Re-usabilità dei servizi**
- Alto livello di **parametrizzazione Prodotti**
- Configurabilità dei Prodotti/Funzioni** sui canali di vendita
- Gestione autonoma **abilitazioni** (fino a livello di singolo utente)
- Struttura Modulare**
- Alto livello di **parallelizzazione Fasi batch**
 - ✓ non esistono tabelle dati “shared” da fasi batch di applicazioni distinte (credito, debito, ...)

La piattaforma Exact è disponibile nelle seguenti versioni:

PRESENTATION	<i>3270</i>	<i>Java / .Net (XML)</i>	<i>Java + Multicanale (ws)</i>
BASE DATI	<i>DB2 Mainframe</i>	<i>DB2 Mainframe</i>	<i>DB Relazionale</i>
SERVIZI TP	<i>Cobol/Cics</i>	<i>Cobol/Cics</i>	<i>Java (web services)</i>
BATCH	<i>Cobol</i>	<i>Cobol</i>	<i>Cobol/Java</i>

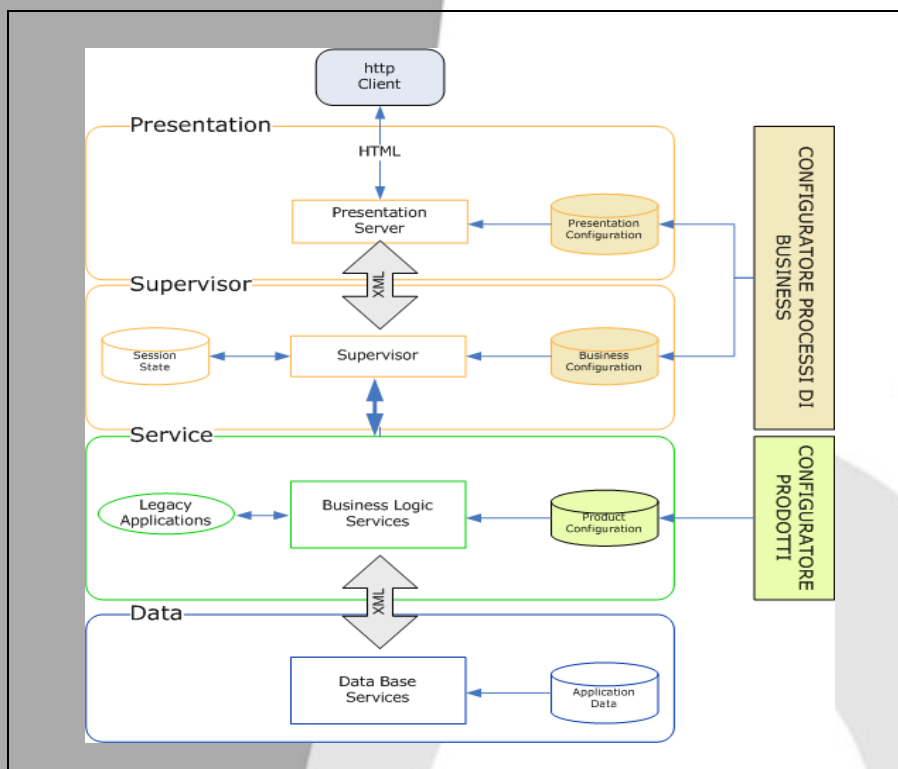
1.2. ARCHITETTURA APPLICATIVA

Architettura applicativa Exact



La piattaforma Exact è costituita dai seguenti moduli:

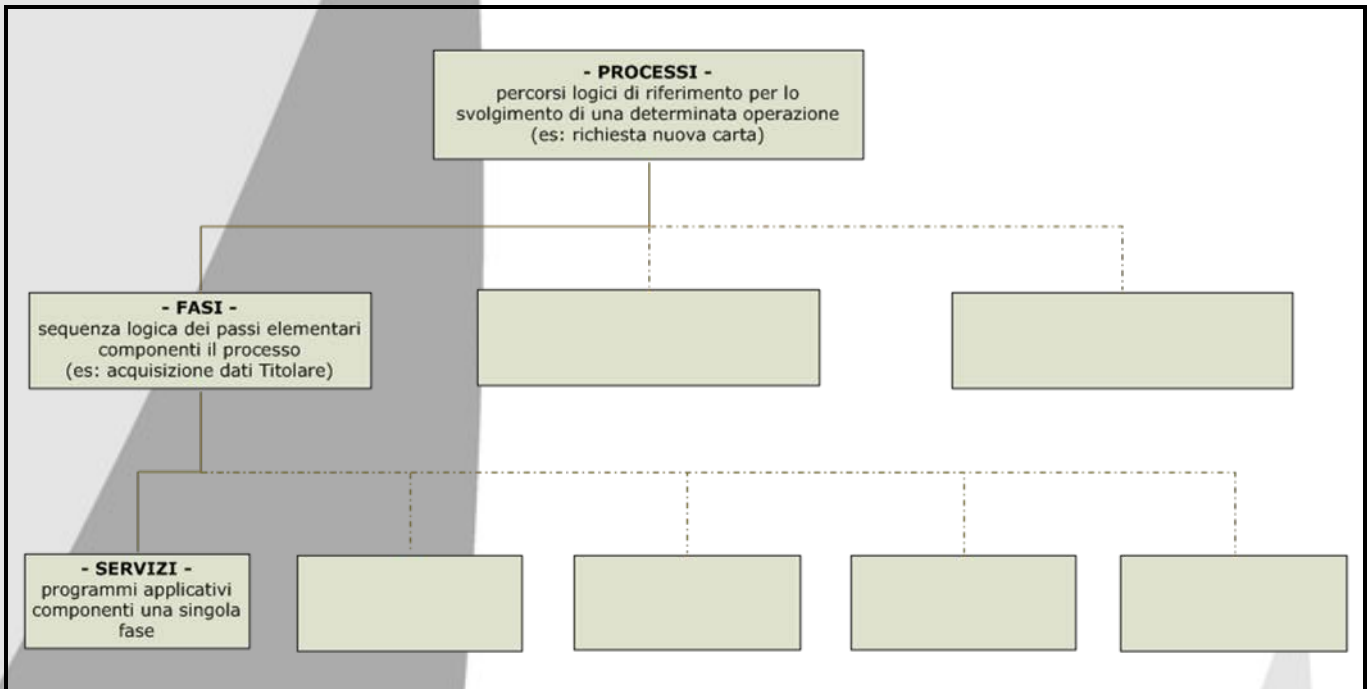
- Configurazione Processi
- Configurazione Prodotti
- Core business (gestione funzionalità card management)
- Interfacciamento canali
- Interfacciamento sistemi informativi esterni.



- Architettura 3-tier
- Logica di funzionamento service oriented
- Utilizzo di strutture dati XML

1.2.1. Configurazione Processi

I processi funzionali vengono scomposti attraverso le seguenti entità logiche:



Il modulo di configurazione processi gestisce le tabelle "architetture" dell'intera applicazione:

- GESTIONE TABELLE DI NAVIGAZIONE

- **PROCESSI**

PROCESSO. Si intende il percorso logico di riferimento di una richiesta di elaborazione. Il processo ha uno **start-event** (tipicamente una scelta di menù) ed un **end-event** ben individuati. Un processo si compone di *n* fasi.

- **FASI**

FASE. Si intende uno dei passi necessari per portare a termine il percorso logico intrapreso (processo). Ad ogni coppia (**mappa, azione**) (*mappa* = pagina = interfaccia utente, *azione* = scelta effettuata su una mappa) corrispondono una o più fasi. Una fase si compone di *n* servizi.

- **SERVIZI**

SERVIZIO. Corrisponde ad un **programma applicativo**. Un servizio può essere richiamato all'interno di *n* fasi distinte.

- **ASSEGNAZIONE PROCESSI**

- **PROCESSI FASI**

- **FASI SERVIZI**

- **NAVIGAZIONE FASI**

- **NAVIGAZIONE SERVIZI**

- **NAVIGAZIONE POST-FASI**

- **ASSEGNAZIONE FASI**

- **GESTIONE MAPPE / STRUTTURE XML**
 - TIPOLOGIE MAPPE
 - TASTI FUNZIONE
 - STRUTTURE
 - STRUTTURE DATI
 - STRUTTURE STRUTTURE

- **GESTIONE LISTE**

- **GESTIONE MESSAGGI DI ERRORE**

- **GESTIONE FASI BATCH**
 - SCHEDULAZIONE FASE BATCH
 - SCHEDE PARAMETRO
 - VALORI SCHEDE PARAMETRO

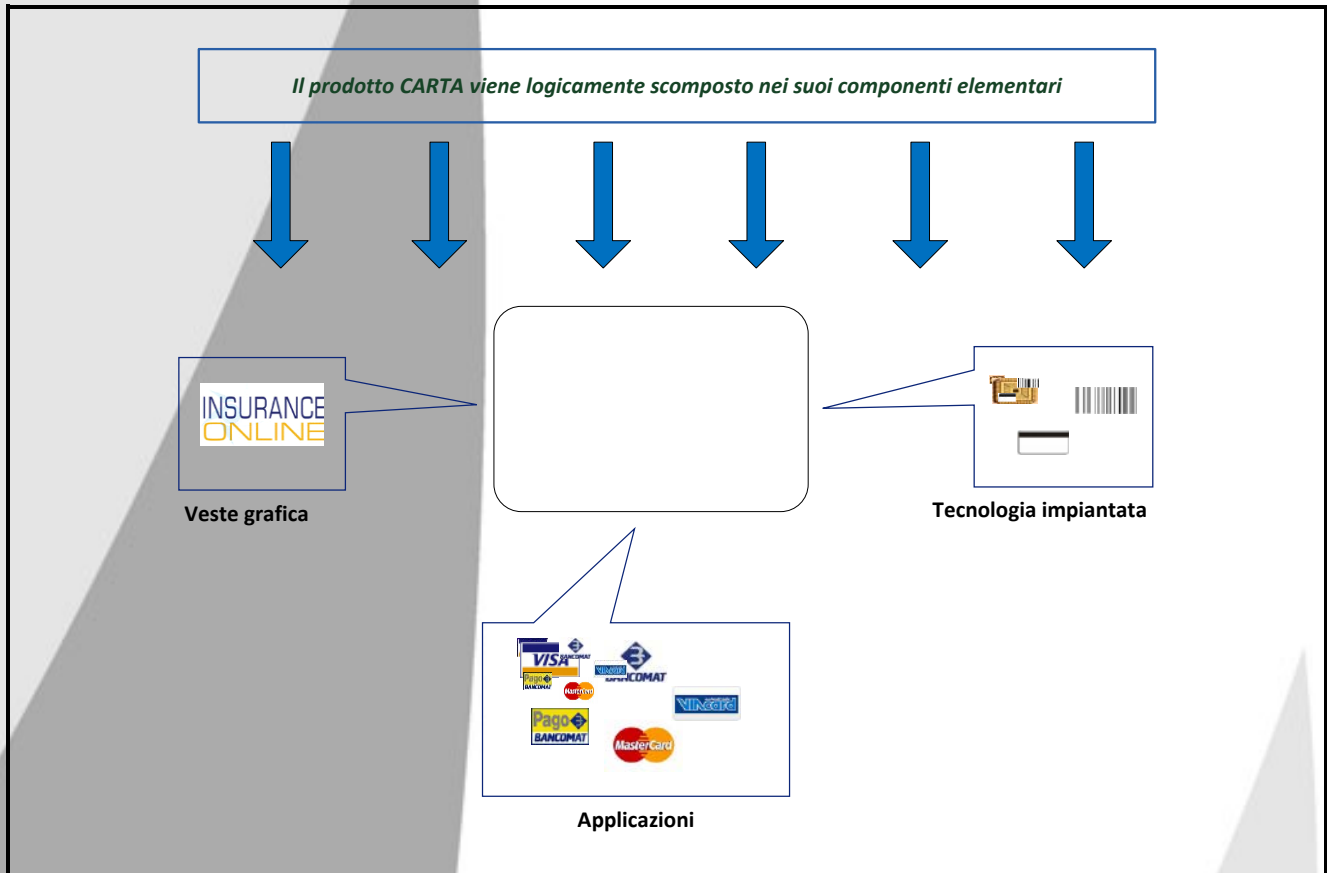
- **GESTIONE MENU DINAMICI**

- **DEFINIZIONE TRACCIATI DI STAMPA**
 - STAMPANTI
 - MODULI DI STAMPA
 - RIGHE DI STAMPA
 - TABELLA / RIGHE DI STAMPA

- **GESTIONE DIZIONARIO DATI**

- **GESTIONE SESSION AREA**

1.2.2. Configurazione Prodotti



Attraverso opportune funzionalità dell'applicazione è possibile configurare gli elementi di base di un prodotto:

- **Plastiche**
- **Vesti grafiche**
- **Applicazioni e relativi parametri**

L'assemblaggio di tali elementi atomici da corso al processo di definizione prodotto:

(1) **Definizione prodotto.** Elementi principali per codifica nuovo prodotto:

Codice e descrizione	<i>Codifica e descrizione del prodotto</i>
Codice plastica	<i>Associazione ad una plastica (con componenti tecnici specifici)</i>
Tipo prodotto	<i>Tipologia del prodotto. Identifica famiglia di appartenenza del prodotto (es: 'CC' → carte di credito)</i>
Tipo aggregazione	<i>Identifica un insieme diverso di prodotti (non necessariamente dello stesso tipo). Attraverso questo parametro si possono creare raggruppamenti eterogenei di prodotto.</i>
Tipo profilo	<i>Tipo profilo (standard; prepagata ricaricabile/non ricaricabile ...)</i>
Tipo gestione	<i>Tipo gestione (nominativo / anonimo)</i>

Flag natura c/c	▪ natura c/c (persona fisica, persona giuridica, entrambi)
Flag richiesta c/c	▪ richiesta c/c (obbligatorio, non obbligatorio)
Flag richiesta ndg	▪ richiesta ndg (obbligatorio, non obbligatorio)
Flag gestione ndg	▪ gestione ndg (obbligatorio+lista, protetto+lista sprotezza, ndg+lista sprotezza)
Elenco applicazioni presenti	Per ogni applicazione presente indicazioni su (applicazione principale, attiva/non attiva, componente tecnico di riferimento)
Elenco parametri di prodotto	Parametri che valgono per il prodotto nella sua completezza (es: costo carta)
Elenco parametri di applicazione su prodotto	Parametri che valgono per una applicazione sul prodotto (es: range di massimali applicazione domestica)

Una volta definito il prodotto deve essere messo a disposizione della rete di vendita sugli opportuni canali:

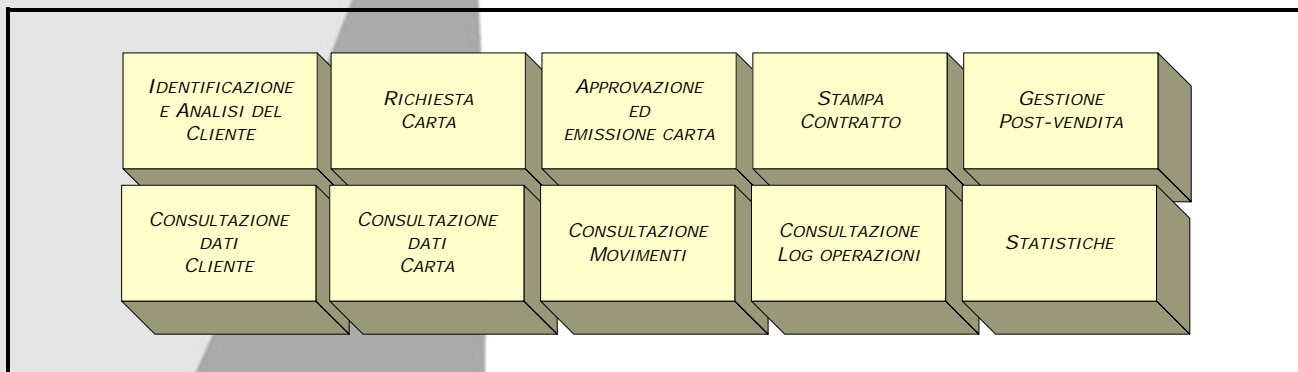
(2) **Inserimento a catalogo.**

- a. Definizione di catalogo ad hoc o inserimento in catalogo già esistente
- b. Definizione data inizio e fine commercializzazione

Principali Prodotti attualmente gestiti:

CARTASI (Lic. Cartasi, Processor SIA)	Carte a saldo e con pag.to rateale, carte revolving, carte aziendali (posizione e e utilizzatore az.le), carte individuali (posizione, anagrafica e carta), carte multifunzione, co-branded, prepagate Eura
KEYCLIENT (Lic. CartaSi, Processor Equens)	Carte a saldo e con pag.to rateale, carte revolving, carte individuali e aziendali, carte multifunzione
Carte di credito Proprietarie (Lic. Banca, Processor Equens)	Carte a saldo e con pag.to rateale, carte revolving, carte individuali e aziendali (carta principale e aggiuntiva), carte multifunzione, carte per non correntisti banca (gestione RID)
Carte di credito Proprietarie (Lic. Banca, Processor SIA)	carte con pagamento a saldo, carte individuali, carte multifunzione
Carte di Debito Nazionali / Internazionali	Processor interfacciati: Seceti (Equens Italia), SIA , Iccrea
Carte prepagate Nazionali / Internazionali	Tipologie: carta ricaricabile / carta usa e getta Processor interfacciati: Seceti/BES (Equens Italia), SIA
Prodotti AUTOSTRADE	Viacard, Telepass Family (anche versione che prevede la consegna degli apparati in Filiale)
Carte private	Circuito proprietario
Carte prepagate con IBAN	Sia con gestione saldo carta sul processor che con gestione saldo "in casa" Processor interfacciati: Equens Italia , SIA

1.2.3. Servizi Core Business



FUNZIONI CORE

❑ RICHIESTA CARTA

- identificazione del cliente
 - dati anagrafici
 - analisi dei prodotti già in suo possesso
- gestione richiesta
 - acquisizione dati carta ed eventuali dati per scoring
 - gestione sospensione per eventuale fase di approvazione (post scoring)
 - gestione processing richiesta in modalità on-line e/o differita (gestione stati richiesta)
- stampa contratti:
 - formattazione layout
 - attivazione stampe (motore proprietario e/o invocazione motore esterno)
 - gestione ristampe

❑ EMISSIONE E CONSEGNA CARTA

- consegna con gestione modalità di attivazione on-line / off-line

❑ GESTIONE POST-VENDITA

- **creazione dinamica del menù di funzioni attivabili** (in base allo stato carta ed al profilo utente)

Carta di debito con blocco

Lista operazioni possibili			
SEL	CD-RCODE	OPERAZIONI POSSIBILI	TP-MSG
<input type="checkbox"/>	0004	SBLOCCO	
<input type="checkbox"/>	0005	ANULLO CARTA X RESTITUZIONE DA PARTE DEL CLIENTE	

Carta prepagata operativa

Lista operazioni possibili			
SEL	CD-RCODE	OPERAZIONI POSSIBILI	TP-MSG
<input type="checkbox"/>	001F	RICHIESTA SALDO	
<input type="checkbox"/>	001C	RICARICA	
<input type="checkbox"/>	0020	BLOCCO	
<input type="checkbox"/>	0022	PRELIEVO IN FILIALE	
<input type="checkbox"/>	0024	STORNO RICARICA	
<input type="checkbox"/>	001B	ANULLO E PRELIEVO RESIDUO	

- variazioni massive (es: variazione coordinate C/C)
- gestione processing richiesta in modalità on-line e/o differita (gestione stati richiesta)

☐ FUNZIONI ACCENTRATE

- gestione tabelle di configurazione e codifica
- consultazioni con visibilità profilata per livelli (Istituto, Area, Agenzia, ...)
- Gestione autorizzazione e forzatura richieste
- gestione approvvigionamenti lotti tessere

☐ GESTIONE HELP

- guida al prodotto e assistenza fasi operative

☐ CONSULTAZIONI

- consultazioni Cliente: elenco tessere, valutazione rischio per ndg, valutazione rischio per c/c, elenco tessere per ndg utilizzatore, ...
- dettaglio carta
- dettaglio movimenti
- log operazioni

☐ GESTIONE ADDEBITI

- gestione addebiti prodotti Società Autostrade
- gestione addebiti prodotti CartaSI (Lic. CartaSI, Processor SIA)
- gestione addebiti prodotti Credito (Lic. Banca, Processor EQUENS)
- gestione quadratura Monte Moneta (carte prepagate)
- gestione addebiti Quote di possesso debito

La procedura è in grado, tramite apposito modulo aggiuntivo (integrato con Exact) di calcolare le quote di possesso delle carte di debito con i più svariati algoritmi, parametrizzando la quota in base ai parametri decisi di volta in volta dalla banca, ad esempio:

- categoria di conto
- convenzione del conto
- numero di carte già in possesso del cliente
- particolari promozioni previste
- applicare la quota più conveniente tra la convenzione, categoria e promozione
- prevedere sconti in base al numero di carte

❑ GESTIONE APPROVVIGIONAMENTI

EXACT comprende **tabelle di magazzino** carte/buste/Quantità di sicurezza, gestite:

- a livello di Istituto
- a livello di Agenzia

I magazzini vengono gestiti tramite delle **tabelle di dotazione** a livello di istituto, di agenzia e di prodotto

- A livello di istituto vengono definite quantità minima e standard di giacenza
 - A livello di filiale, per ciascuna tipologia di “oggetto” viene definita una soglia minima e standard e ogniqualvolta la quantità attuale dell'agenzia va sotto il livello minimo si provvede a dotarla (di buste oppure di buste e carte) fino alla quantità standard e a decurtare il magazzino centrale.
 - i livelli di scorta minima e standard possono essere contro-aggiornati da apposita fase batch in base all'andamento storico delle vendite di x mesi. Questa possibilità consente di partire con dei livelli di soglia standard che con l'andare del tempo si adatteranno ai livelli di carico ottimali dell'agenzia.
- La procedura gestisce **plastiche con grafiche personalizzate per aree geografiche**.
- E' inoltre gestito in procedura Exact un **parametro di Soglia min di richiesta approvvigionamento** carte per ottimizzare i costi relativi alla produzione delle carte Micro (si può controllare la fase di richiesta approvvigionamenti autorizzando l'operazione solo quando il numero di pezzi è superiore ad un certo valore di soglia minima).

FUNZIONI accessorie:

❑ Gestione spin-in/spin-out/swap/switch Filiali

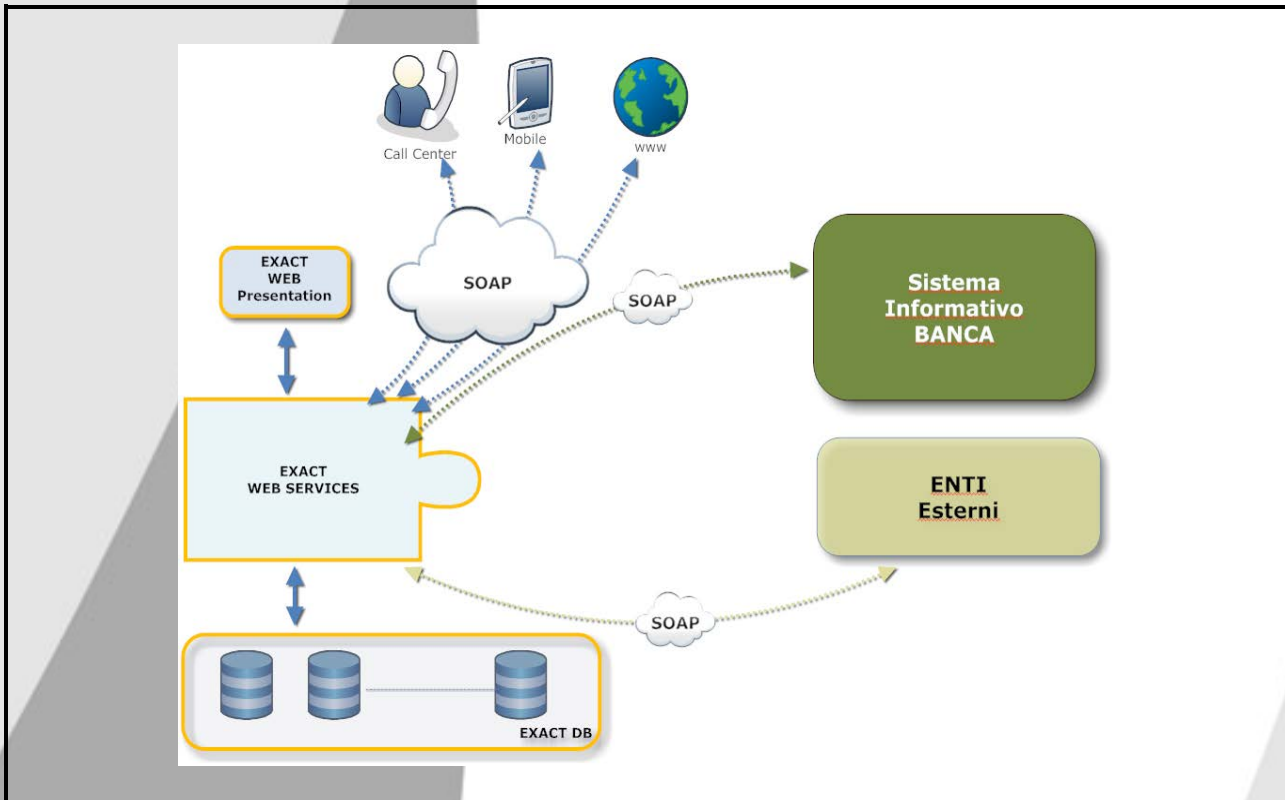
E' prevista in procedura EXACT, **attraverso apposita struttura tabellare e relativi servizi**, la gestione di cessioni/acquisizioni di filiali secondo le seguenti modalità:

- Cessione di filiali a banche interne del gruppo (già attivate su Exact)
- Chiusura di filiali e trasferimento dei conti su altre agenzie del gruppo
- Cessione/acquisizione di filiali con banche esterne al gruppo

❑ Integrazione con Procedura di Vendita

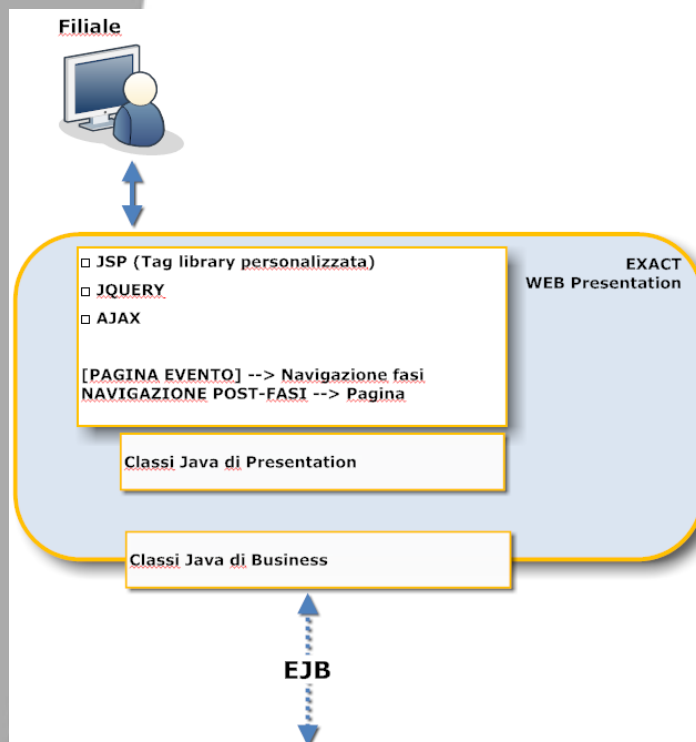
Sono già implementati in Exact un set di **Macro-Servizi invocabili da procedura di vendita** della Banca.

1.2.4. Multicanalità

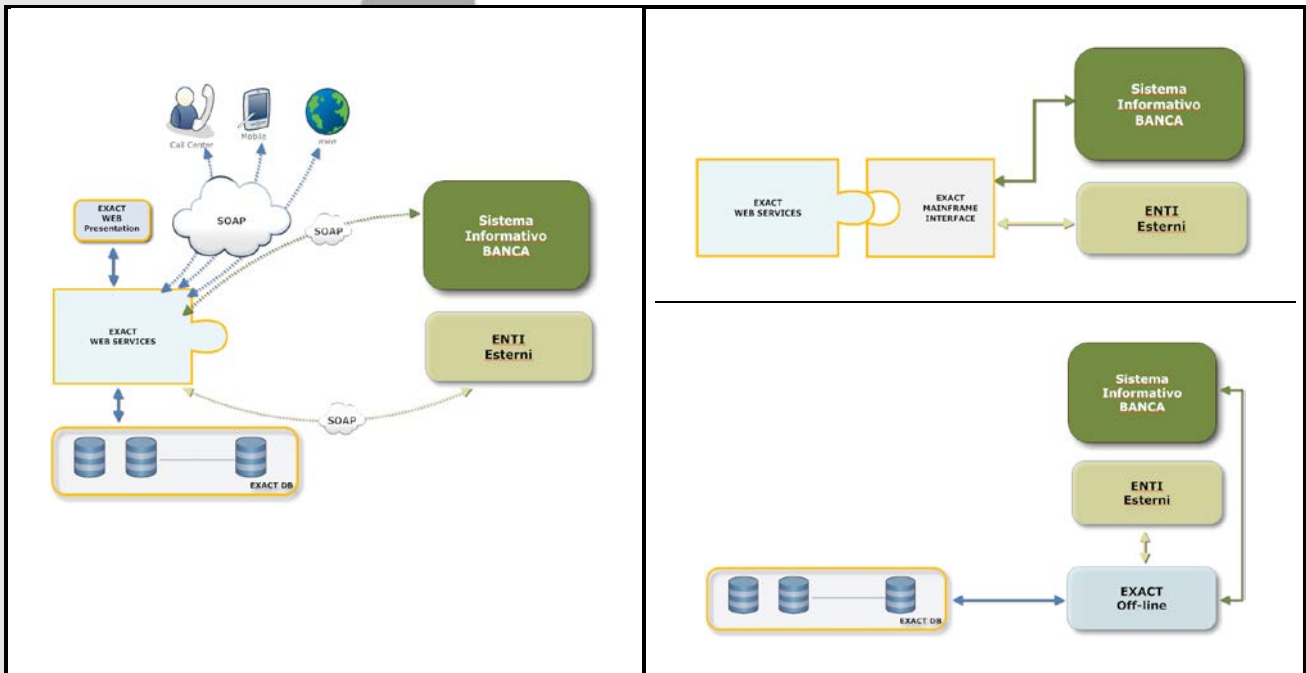


Tutti i servizi gestionali Carte sono sviluppati in modalità standard SOA. Tali servizi saranno utilizzati da tutti i canali di presentation previsti

L'applicazione Exact è inoltre dotata di un proprio canale di presentation web:



1.2.5. Servizi di integrazione



Appositi servizi, impostati come Exit routines, permettono l'integrazione con il sistema informativo dell'Istituto collocatore.

Sono già previste exit routines di integrazione con i seguenti sottosistemi [sarà necessario valutare esclusivamente gli interventi necessari per progettare le chiamate a interfacce di Sistema mentre non sarà necessario (qualora si tratti di accessi già previsti) progettare implementazioni sui servizi di business Exact]:

Applicazioni di sportello	Anagrafe Generale	Sicurezza
Prodotti e Condizioni	Movimentazione conti correnti	C.A.I. (Carter/Procar)
Gestore stampe online in formato non testo	Message switching	Poteri di firma
Rischio/fidi	Sisba	Controllo di gestione
Contabilità generale	Bonifici	Utenze e deleghe (RID)
Valori in bianco	C.R.M.	IVR
Home banking	Cruscotto controlli (statistiche)	Estero
Fidi/Garanzie	Trasparenza	Cifratura Chiavi

Sono previsti inoltre appositi moduli di interfaccia per i **servizi di comunicazione con enti Esterni**.

In particolare, basandoci sulle specifiche di comunicazione impartite dagli Enti stessi, sono previste integrazioni con:

Sistemi autorizzativi Debito (Equens, SIA)	Ente Emittente Credito (Lic. CartaSi, Processor SIA) (Lic. CartaSi, Processor Equens) [scambio di flussi (invio/ricezione conferme/gestione iniziative)]
Società Autostrade (Viacard/Telepass Family) [scambio di flussi (invio/ricezione conferme/gestione iniziative)]	I.C.B.P.I. [scambio di flussi]
Sistema di Processing Credito (EQUENS)	Personalization Bureau (Personalizzatori carte) [scambio di flussi (invio/ricezione conferme)]

1.2.6. Modulo Business Intelligence e Reporting

Funzioni on-line di monitoraggio sia per la rete di vendita che per gli uffici centrali

- Interrogazione carte in essere
- Rischio cliente;
- Segnalazioni fuori fido;
- Segnalazioni C.A.I;
- Inventario carte;
- Consistenza Magazzini
- ...

Generazione di report su richiesta dell'utente

- Elaborazioni on-line e differite
- Generazione di documenti in formato pdf, excel, testo
- Rappresentazione informazioni su grafici

Utilizzo di strumenti di Business Intelligence

- QlikView
- Integrato con la base dati della piattaforma
- Integrato applicativamente sulle funzioni on-line
- Predisposte estrazioni per alimentazione dashboard



- L'utente può costruire in autonomia cruscotti di analisi utilizzando strumenti visuali
- Basta un solo 'click' per selezionare l'insieme dei dati che si vogliono analizzare
- Dalla informazione sintetica al singolo dato attraverso funzioni di drill-down
- Passaggio automatico dalla tabella alla sua rappresentazione grafica (torta, pila, ...)
- Possibilità di applicare ai dati un vasto set di operatori: finanziari, matematici, logici, ecc..
- Ogni informazione (tabella, grafico, dato) può essere stampato o estratta su documenti .xls